

编者按：根据市委宣传部、市委文明办《关于进一步做好“监利楷模”评选表彰工作的通知》（监宣文〔2020〕14号），经组委会组织评选，2021年第一季度“监利楷模”上榜人物揭晓。

榜样力量 温润人心

——2021年第一季度“监利楷模”上榜人物事迹摘登

先锋榜

鞠躬尽瘁的“市场卫士”——李志华



李志华，男，50岁，中共党员，大垈管理区市场监管所所长。他扎根基层30载，带领同事们查处各类经济违法案件711件，受理消费者投诉112起，调处率100%，为消费者挽回经济损失60多万元。2018年，他在查处案件的路途因车祸导致左脚骨折，仍拄着拐杖坚持上班，被大家戏称为“拼命三郎”。高强度的工作和无规律的生活导致他身体每况愈下，但他仍拖着疲惫的身躯带头坚守一线参加抗疫、抗洪战斗。去年8月，他因身体极度不适，查出肝癌。面对病痛的折磨，他一直坚守岗位，直到今年3月去世。他为规范当地市场经济秩序鞠躬尽瘁，以拳拳之心诠释了一名共产党人的初心使命，展示了市场监管卫士的优秀品质。

英雄榜

勇救落水女孩的“80后村支书”——朱正飞



朱正飞，男，40岁，中共党员，汴河镇何家垸村党支部书记。他是一名获得过“优秀士兵”称号的退役军人，义无反顾选择回到家乡，带领乡亲们建设美好家园。今年2月16日（正月初五），在结束当日值班回家途中，他听到不远处河边有人大喊“救命”，只见冰冷的河水里一个女孩头顶即将没过水面……危急关头，他来不及脱掉衣服就一头扎进河里，奋力游向女孩，把她从死神手里抢了回来。得知女孩没有生命危险后，他穿着湿漉漉的衣服默默离开。路人将这见义勇为的一幕拍成视频传到网上，大家纷纷点赞。有人问他为什么不管不顾一心救人？朱正飞说，作为一名共产党员、退役军人，自己只是做了应该做的事。当人民群众遇到困难与危险时，共产党员就应当冲在最前面！

先锋榜

不惧黑暗的“庭审警花”——谈敏



谈敏，女，49岁，中共党员，市法院刑事审判庭庭长、扫黑办主任。扎根审判事业32年，审理办结案件数千件，每一起案件都事实清楚，程序合法，适用法律准确。新冠疫情期间，她利用检察机关远程提讯系统，在全市率先开展远程视频庭审，顺利审理了全市首例涉疫情刑事案件。2020年7月，受荆州中院指定管辖，她担任“洪湖市赵某某等27人涉黑案”审判长，强忍高强度工作压力下出现的头晕、腰痛、手麻等症状，连续一个多月加班至深夜，经过持续三天的高强度庭审，该案顺利审结，并被央视《新闻联播》报道。在她的带领下，合议庭忠于职守、克己奉公，没有发生1例违纪违规行为。她本人也多次荣获“监利市优秀共产党员”“荆州市优秀审判员、优秀法官”等称号；2011年荆州中院授予她个人三等功，2020年入选“最美监利人”和“荆州市十大法治人物”。

先锋榜

助力复工复产的“人社所长”——胡同尧



胡同尧，男，53岁，中共党员，分盐镇人力资源和社会保障所所长。二十年如一日扎根基层，政策讲到位、服务做到位，让群众少跑路、让自己多跑腿是他的工作原则。新冠肺炎疫情来临，他坚守防控一线。复工复产，他奔走相告。他的脚步遍布全镇每个角落，将402名外出务工人员及时送返工作岗位，用实际行动践行了一个“人社工作者”的初心和使命，迎来群众交口称赞。他先后多次被评为“分盐镇优秀共产党员”“市人社系统先进个人”等荣誉称号。2020年2月，他被监利市委、市政府评为“脱贫攻坚工作先进个人”，并光荣入选年度“最美监利人”。

创业创新榜

勇摘贫困帽的“残疾村姑”——郑丽蓉



郑丽蓉，女，43岁，黄歇口镇大兴村人。2006年因意外导致双腿瘫痪。面对年迈的父母和一双年幼的儿女，为减轻家庭经济压力，残疾的她萌生了自主创业的想法。她利用电商平台开办微店，销售本地橙子、蜂蜜、大米、蘑菇等农副产品，效益十分可观。2018年，经过专业培训和刻苦学习，她开始专注“刺绣”工艺品。她每月能完成2-3副绣品，还带动身边的姐妹们在家创收。她身残志坚，一针一线绣出自己的飞翔梦想，努力摘掉了贫困户的帽子，用坚韧顽强“绣”出了自己的别样人生，也光荣入选2020年“最美监利人”。

志愿服务榜

退垸还湿护碧水的“生态义工”——谢阶法



谢阶法，男，38岁，中共党员，棋盘乡桐梓湖村副主任、“桐梓湖”志愿者服务队队长。为恢复洪湖生态环境，他主动请缨，发起成立“桐护”志愿者团队，率先打响碧水蓝天保卫战。他带领志愿者团队给渔民耐心宣讲退垸还湖政策，了解渔民顾虑，帮助解决渔民退垸上岸后的生活来源。在他的努力下，桐梓湖村6000多亩围网40天内全部拆除。之后，他又发动志愿团队，不论严寒酷暑还是节假日，不间断巡湖，有效控制了湖区违法捕捞行为，他的团队也从最开始的不到10人，发展到了现在的52人，在退垸还湿、禁捕退捕工作中，起到了很好的示范带头作用。2020年底，他光荣入选“最美监利人”。

监利市中医医院异地新建项目规划与建筑设计方案批前公示



监利市中医医院异地新建项目规划与建筑设计方案经监利市城乡规划委员会2020年9月18日第2次主任会议审议，会议原则同意该方案。根据《中华人民共和国城乡规划法》、《湖北省城乡规划条例》等法律法规的规定，现进行批前公示，公示期限30天。

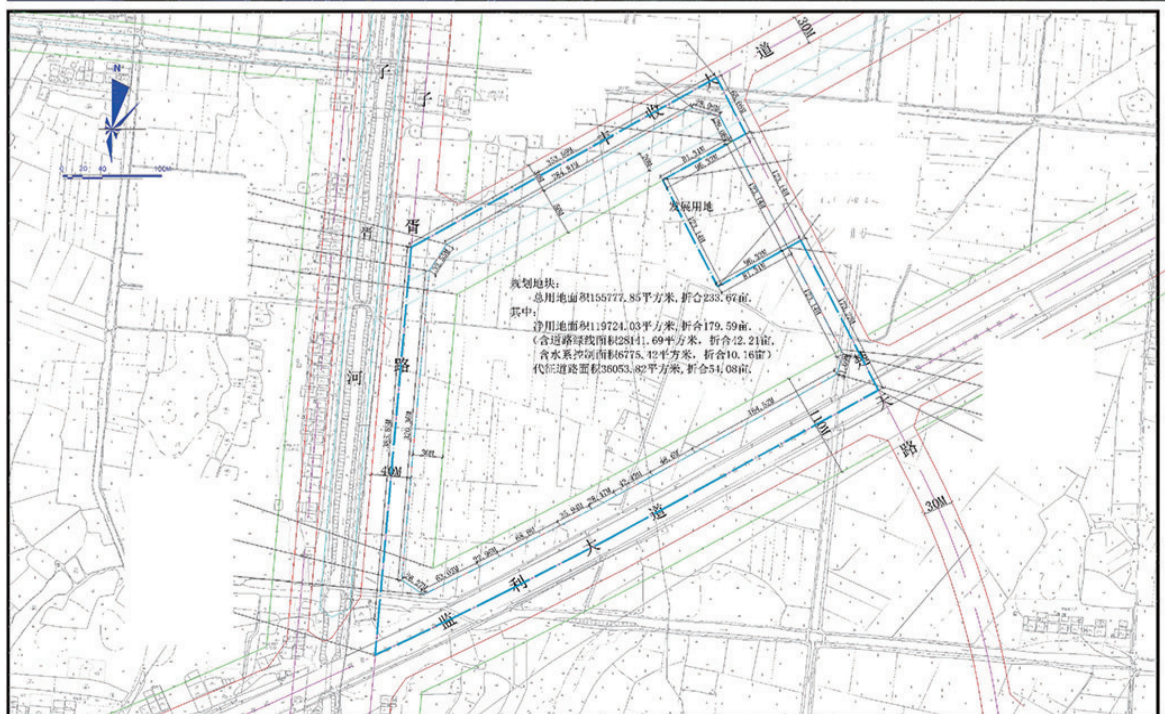
有关单位或个人如对该方案有意见和建议，或需进一步了解相关情况，请及时与市自然资源和规划局详细规划和城市设计股联系。欢迎社会各界就该项目规划建设问题提出书面意见，并将该书面意见在公示期内交到市自然资源和规划局详细规划和城市设计股（书面材料可附单位组织机构代码或个人身份证明材料）。

电子信箱：546230440@qq.com

电话：0716-3325098

联系人：廖云（13476975958）

联系地址：市自然资源和地理信息中心四楼（原林业局）



序号	项目	单位	数量	备注
1	总用地面积	㎡	153778	
2	净用地面积	㎡	119724	
3	总建筑面积	㎡	140249	
其中	地上	㎡	62575.3	
	地下	㎡	77673.7	
	人防	㎡	1545.8	
	其他	㎡	86673.2	
其中	地上	㎡	56088.9	
	地下	㎡	29974.3	
其中	人防	㎡	62575.3	
	其他	㎡	33946	F1/F16/D1
4	地上	㎡	4426.74	F1
	地下	㎡	17802.9	F1/F13
	人防	㎡	2413.08	F2
	其他	㎡	408	F1
5	地上	㎡	3544.58	
	地下	㎡	15	
6	容积率	%	0.97	不计地下
7	绿地率	%	41.1/37	一般二三类
8	建筑密度	%	70	按16编
9	建筑高度	m	600	一层
10	机动车停车位	个	1300	二、三类标准
	非机动车停车位	个	676/443	按一、二类
11	地上	个	35/752	按一、二类
	地下	个	1800/600	
12	人防工程	㎡	5550	
13	人防工程	㎡	550	
14	人防工程	㎡	9450	
15	人防工程	㎡	1800	
16	单位建筑面积能耗	W/m ²	80	
17	单位建筑面积电耗	W/m ²	100	
18	单位建筑面积水耗	W/m ²	307.2	